

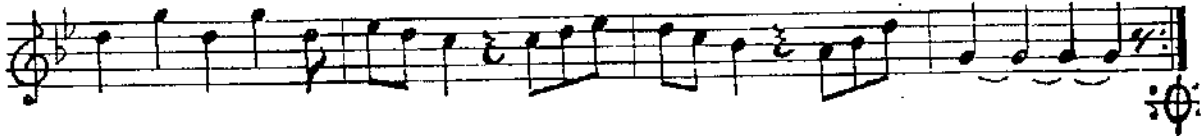
' NİHÂVEND ŞARKI.

İŞİTİN EY YÂRENLER...

müzik : Hasan Soyşal
şö: Yunus EMRE

502: YUNUS EMRE

~~§~~-Satz —



(DEVAMI VAR)

[NİHÂVEND ŞARKININ DEVAMI]
(İşitin ey yârenler...)



İŞİTİN EY YÂRENLER

İşitin ey yârenler, kıymetli nesnedir aşk
Değmelere verilmez, hürmetli nesnedir aşk.

Dağa düşer kü eyler, gönüllere yol eyler
Sultanları kü eyler, cür'etli nesnedir aşk.

Denizleri kaynatır, dalga gelir oynatır
Kayaları söyler, kuvvetli nesnedir aşk.

Aşık YUNUS neylesin, derdin kime söylesin
Varsın dostu bal yesin, lezzetli nesnedir aşk.

(toy^{*}lasın) -Yunus Emre-

*

Not: Son mısra'da "varsın dostu toylasın" ifadesi, "varsın dostu bal yesin" olarak türkçeleştirilmiştir.

Şiirin orijinaline bağlı kalıp, "toylasın" şeklinde okunmak istendiğinde, beste içinde gösterildiği gibi okunur.

(Toylamak: Ziyâfetle karnını doyurmak.)